



#### COULEURS DISPONIBLES :

F1002 Bleu moyen  
F1003 Blue foncé  
F1004 Noir lustré  
F1005 Noir mat  
F1006 Rouge Cerise  
F1007 Rouge brique  
F1010 Orange  
F1013 Jaune pâle  
F1018 Vert forêt  
F1021 Gris pâle  
F1023 Gris foncé  
F1024 Blanc lustré  
F1031 Apprêt gris pâle  
F1032 Apprêt rouge oxyde

# FICHE TECHNIQUE

## PEINTURE ÉMAIL FASCO®

Peinture en aérosol de qualité supérieure à un prix économique. Fasco® fournit une finition résistante qui est durable et inhibe la rouille. Disponible dans une gamme complète de couleurs, certaines étant disponibles en finitions mates. Cache bien, sèche rapidement et résiste à l'écaillage et au pelage. Pour une protection maximale, les surfaces métalliques rouillées doivent être brossées et apprêtées avec nos apprêts Fasco®.

**Utilisation suggérée: bois et métal, matériel de jardin, Classeurs, Bureaux et Tables**

#### EMBALLAGE :

Boîtes par caisse	12
Poids par caisse	15 lbs.
Poids du produit	340 g.
Classification expédition	Quantité limitée, ONU 1950
Classe de danger	2.1

#### PROPRIÉTÉS :

Couverture	Jusqu'à 15 pieds carrés
Nettoyage	Peinture ou diluant à peinture
Inflammabilité	Extrêmement inflammable
Gravité spécifique	0,82
Contenu solide	Lustré: 23% Mat: 15%
Valeur MIR	Lustré: 0.86, ne peut excéder 0.95 Mat: 0.77, ne peut excéder 0.80
Contenu HAPs	Lustré: 13% Mat: 13%
Température de stockage	40-100 F°
Température d'application	50-90 F°
Résistance gazoline	Non
Résistance à la chaleur	250 F°
Système de résine	Alkyde
Durée de conservation	Garantie pour 2 ans

#### TEMPS DE SÉCHAGE\*:

Au toucher	5 minutes
Pour deuxième couche	30 minutes
Réapplication	Avant 1 heure ou après 48 heures

\* À 72F°, 50% d'humidité, 1,5 mil d'épaisseur

\*\* Le temps de durcissement / recouvrement est prolongé avec plusieurs couches et des couches excessivement épaisses

#### FINI\*:

Lustre élevé, >85  
Mat, <15

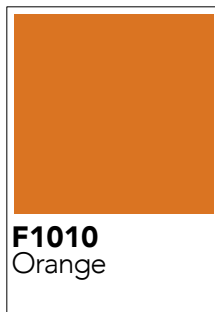
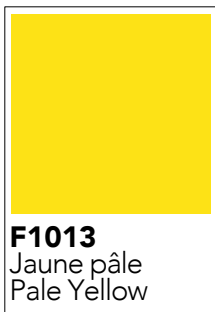
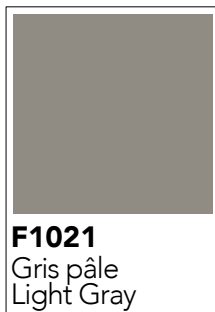
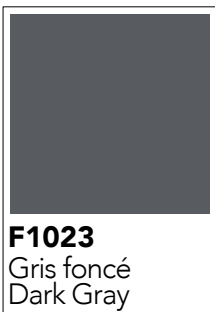
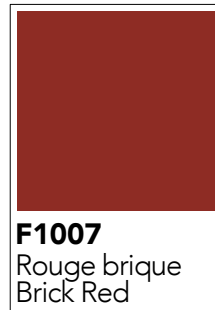
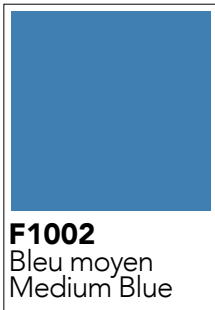
\*Mesuré sur un brillancemètre à 60 degrés



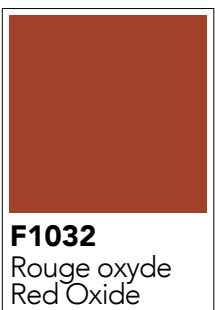
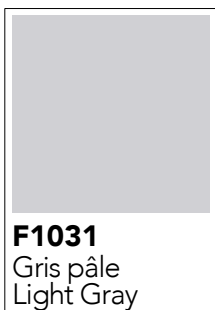
6500, rue Zéphirin-Paquet,  
Parc industriel Armand Viau  
Québec (Québec) Canada G2C 0M3

**1 800 463-5259**  
**www.prdistribution.ca**

## COULEURS DISPONIBLES / AVAILABLE COLORS



## APPRÊTS / PRIMERS



**NOTE : Les couleurs réelles peuvent varier des couleurs montrées ici.**  
Actual colors may vary in shade from colors shown here.